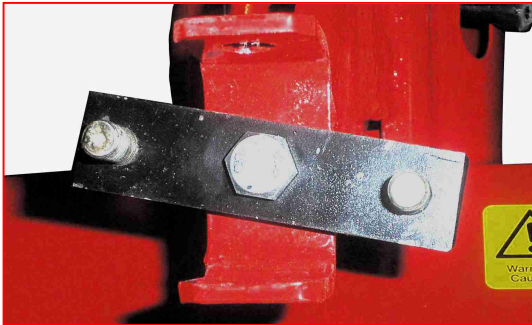




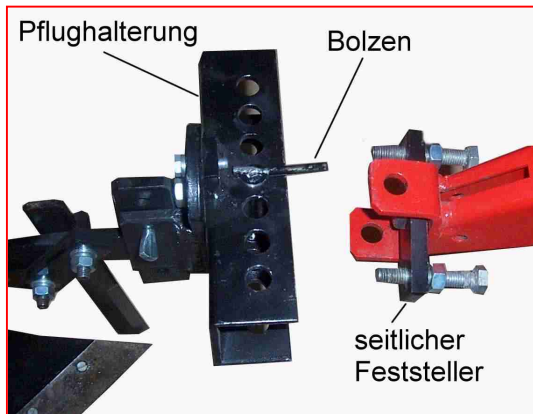
SERVICE - INFO

Motorhacke MH 50 Anbau Pflug



Seitlicher Feststeller

Bringen Sie den seitlichen Feststeller an der Motorhacke an (Foto).



Pflughalter

Bringen Sie die Pflughalterung mit dem Pflug mittels des Bolzen und des Stecksplintes an der Motorhacke an (Foto).

