



# SERVICE - INFO

## Umgang mit Gerätebatterien

Die Batterie (Akku) wird vom Strom des Ladegerätes geladen. Dieser kann jedoch nur gespeichert werden, wenn sich die Batterie in einem guten Zustand befindet. Batterien verlieren täglich bis zu einem Prozent ihrer Ladung. Bei niedrigen Temperaturen verlieren Batterien bis zu 50 % Ihrer Leistungsfähigkeit.

Mindestens 24 Stunden vor dem Einsatz sollte das Gerät immer permanent am Ladegerät verbleiben. Für optimale Funktion sollte das Gerät im Winter oder bei längeren Mähpausen 1 mal im Monat für 5 Minuten (ohne Last) in Betrieb genommen und danach wieder 24 Stunden geladen werden. Die Akkus dürfen keinesfalls Temperaturen unter 5 Grad Celsius ausgesetzt werden. Es empfiehlt sich daher den Akkupack im Winter in frostsicheren und trockenen Räumen aufzubewahren.

Verwenden Sie ausschließlich das original Ladegerät zum Laden des Akkus.

Wir Gewähren Ihnen für den gelieferten Ersatzakkupack E77530 (Verschleißteil) eine Garantie von 6 Monaten. Die Gerätegewährleistung verlängert sich durch die Ersatzlieferung jedoch nicht.

**Achtung: Die von ERING verwendeten Batterien dürfen keinesfalls geöffnet oder nachgefüllt werden ! Die im Inneren der Batterie befindliche Säure ist ätzend. Deshalb Vorsicht beim Hantieren! Säurespritzer auf der Haut müssen umgehend mit viel Wasser abgewaschen werden. Bei Augenkontakt sofort den Arzt aufsuchen.**

Bitte beachten Sie stets die Bedienungsanleitung des Gerätes.

Wenn Sie diese Vorgaben einhalten werden Sie sicher lange Freude an Ihrem ERING Akkumäher ELBARA haben.

Ergolding, 07.05.2004

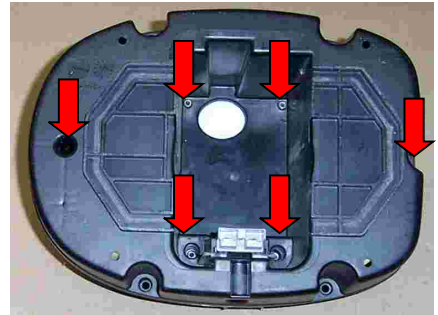
**Ering GmbH**  
Ringstraße 1  
84030 Ergolding  
Tel.: 0871/7604-0  
Fax: 0871/7604-10  
Internet: [www.ering.de](http://www.ering.de)  
e-mail: [ering.gmbh@t-online.de](mailto:ering.gmbh@t-online.de)



## SERVICE - INFO

### Montage des Akkusatzes E 77530

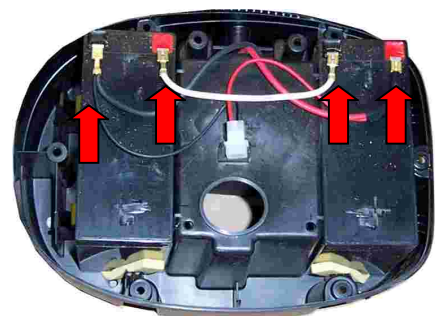
Ziehen Sie den Sicherheitsstecker vom Gerät (Bedeinungsanleitung) und nehmen Sie dann den Akkupack vom Gerät ab.  
Öffnen Sie mit einem Schraubendreher TX 20 die 6 markierten Schrauben auf der Rückseite des Akkupacks.



Stellen Sie den Akkupack gerade auf eine ebene Fläche.  
Nun können Sie die obere Abdeckung abnehmen.  
Achten Sie beim Drehen darauf, daß die Akkus nicht aus dem Gehäuse fallen.



Ziehen Sie die beginnend mit dem weißen Kabel alle Anschlußkabel von den vorhandenen Batterien ab.  
Die alten Akkus können nun einfach nach oben aus dem Gehäuse gehoben werden.  
Die Akkus sind Sondermüll und müssen umweltgerecht entsorgt werden.  
Achten Sie darauf, daß an den Anschlüssen kein Kurzschluß entsteht. **BRANDGEFAHR!**

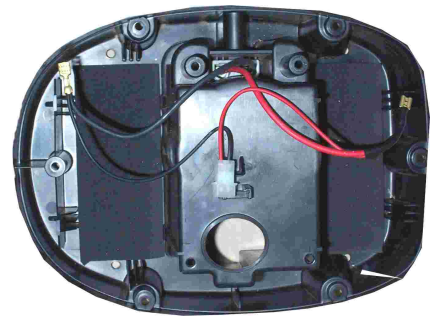


**Ering GmbH**  
Ringstraße 1  
84030 Ergolding  
Tel.: 0871/7604-0  
Fax: 0871/7604-10  
Internet: [www.ering.de](http://www.ering.de)  
e-mail: [ering.gmbh@t-online.de](mailto:ering.gmbh@t-online.de)

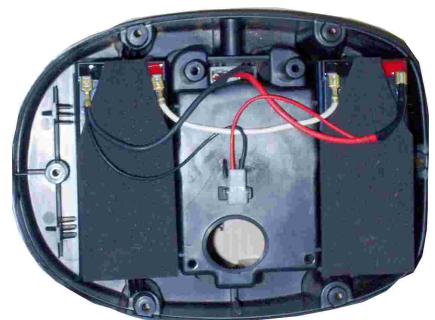


## SERVICE - INFO

Legen Sie die mitgelieferten Moosgummiunterlagen in das Gehäuse.

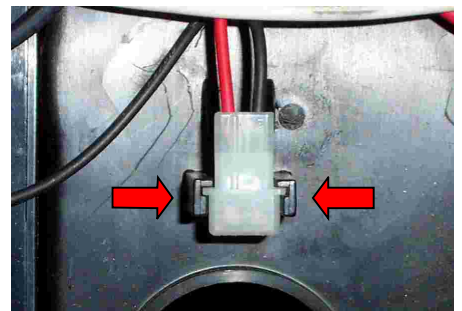


Setzen Sie die neuen Batterien in das Gehäuse ein .  
Achten Sie beim Verkabeln immer auf die richtige Polarität.  
Die roten Batterienanschlüsse müssen oben rechts sein.



Achten Sie darauf, daß an den Anschlüssen kein Kurzschluß entsteht: **BRANDGEFAHR !**  
Legen Sie auf die Akkus das zweite zugeschnittene Paar Moosgummiunterlagen.

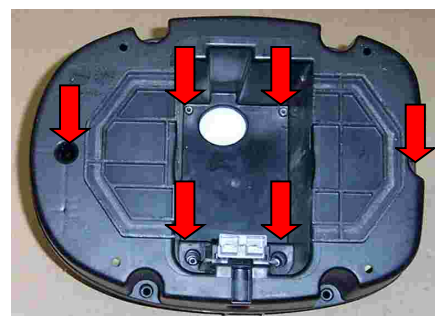
Achten Sie darauf , daß die Buchse de Ladesteckers in der richtigen Position und in der richtigen Polarität eingelegt ist.



Setzen sie die obere Abdeckung wieder aus und verschrauben Sie mit einem Schraubendreher TX 20 die 6 markierten Schrauben auf der Rückseite des Akkupacks wieder.

Achten Sie darauf , daß die Buchse de Ladesteckers in der richtigen Position und in der richtigen Polarität eingelegt bleibt.

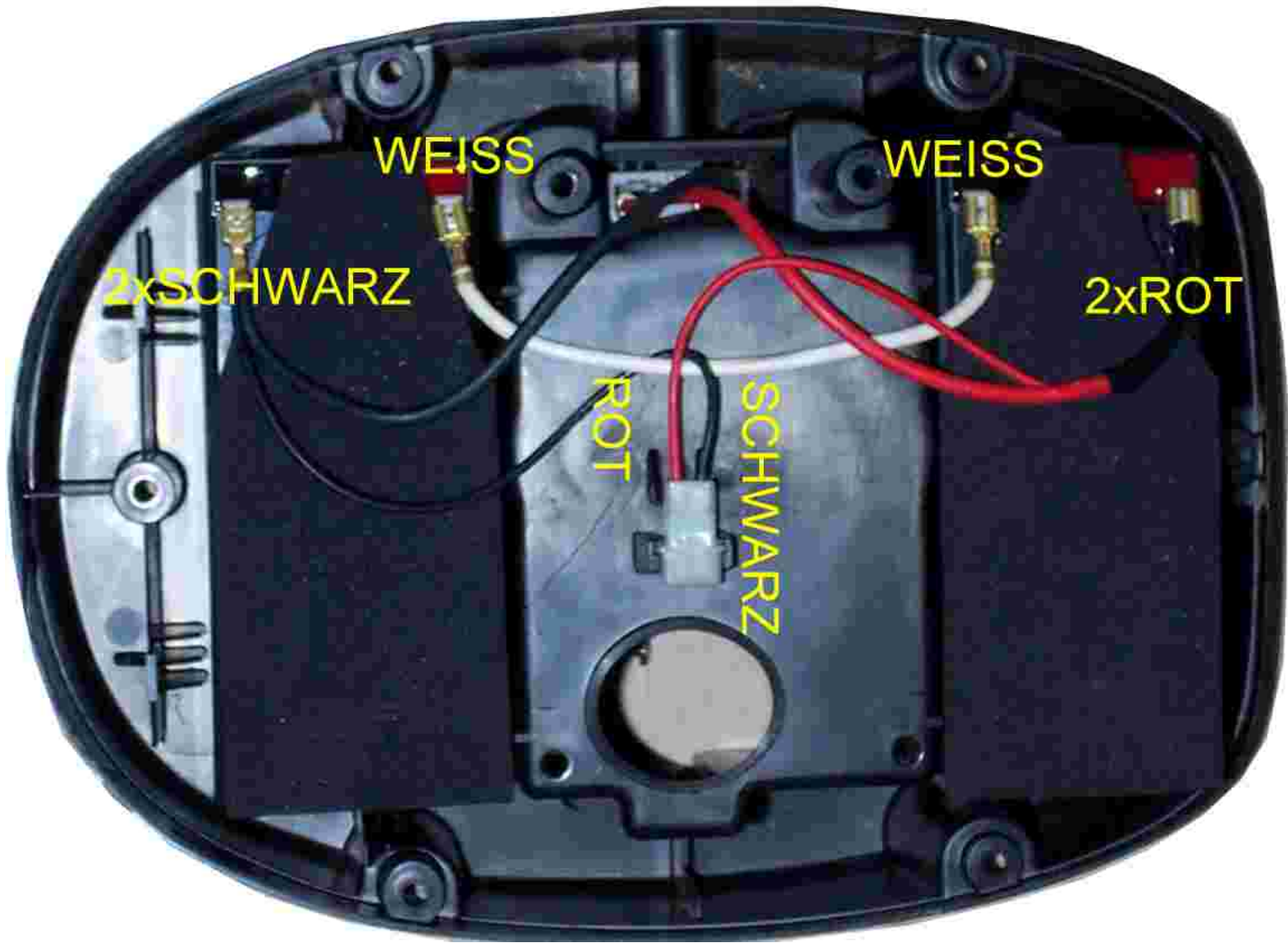
Vor dem ersten Einsatz muß der Akkupack mindestens 24 Stunden geladen werden.



**Ering GmbH**  
Ringstraße 1  
84030 Ergolding  
Tel.: 0871/7604-0  
Fax: 0871/7604-10  
Internet: [www.ering.de](http://www.ering.de)  
e-mail: [ering.gmbh@t-online.de](mailto:ering.gmbh@t-online.de)



## SERVICE - INFO



Die Batterien müssen so eingelegt werden, dass die roten Pluspole rechts oben liegen !