

# ERSATZTEILE

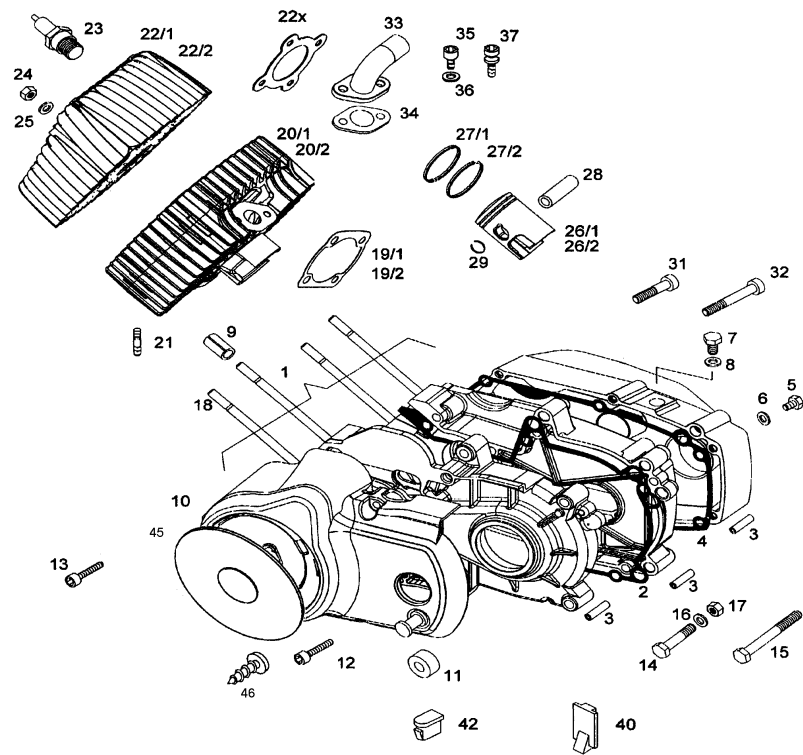
## MOFA TOMOS ALPINO

<b>VSEBINA</b>	<b>TABLE OF CONTENTS</b>	<b>GROUP SKUPINA</b>
OKROVI MOTORJA, VALJ, BAT	CRANKCASES, CYLINDER, PISTON	1
MOTORNA GRED,SKLOPKA	CRANKSHAFT, CLUTCH	2
PREDLEŽNA GRED, GONILNA GRED	COUNTER SHAFT, DRIVE SHAFT	3
ZAGONSKI MEHANIZEM	STARTING MECHANISM	4
MAGNETNI VŽIGALNIK	MAGNETO ASSEMBLY	5
UPLINJAČ, DUŠILEC SESALNIH ŠUMOV	CARBURETTOR,INTAKE SILENCER	6
IZPUŠNI GLUŠNIK, SEDEŽ, REZERVOAR	EXHAUST SILENCER, SEAT, FUEL TANK	7
OKVIR,BLATNIKA, DODATNI DELI	FRAME, MUDGARDS, ACCESSORIES	8
ŠČITNIKI, POKROVI	SHIELDS, BOARDS	9a
ZADNJE VILICE,VZMETNI BLAŽILEC,STOJALO	SWING ARM, SHOCK ABSORBER, STANDS	9b
PREDNJE VILICE	<b>FRONT FORK</b>	10
KRMILO,ROČAJI,BOVDEN VLEKI,MERILNIK HTIR.	HANDLEBAR, LEVERS, CABLES, SPEEDOMETER	11
PREDNJE KOLO	<b>FRONT WHEEL</b>	12
ZADNJE KOLO	REAR WHEEL	13
ELEKTRIČNA OPREMA	ELECTRICAL EQUIPMENT	14

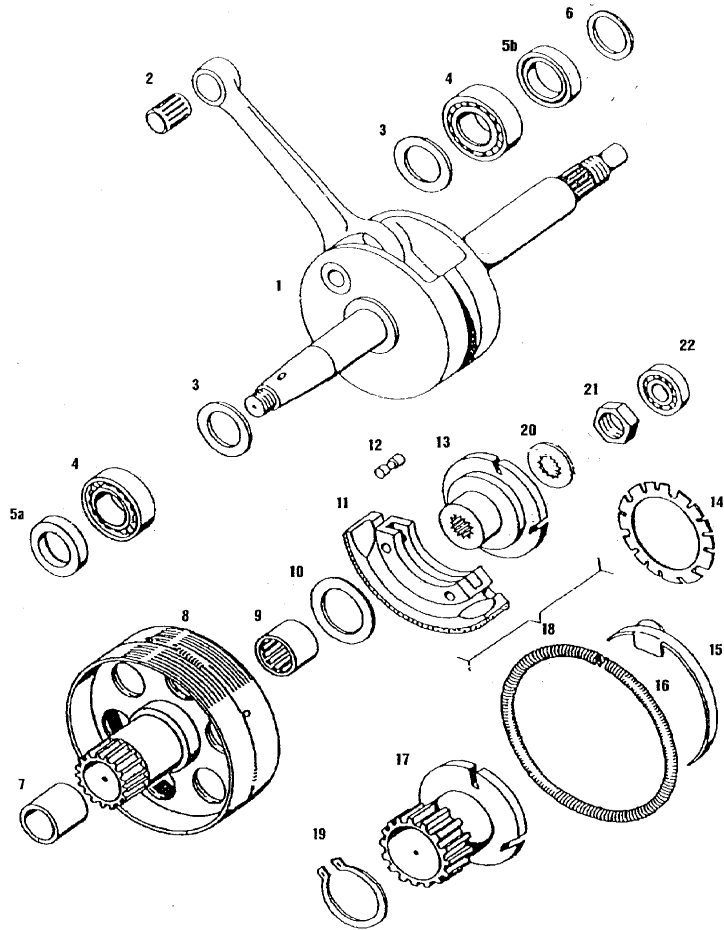
SKUPINA 1 Group 1 OKROVI MOTORJA, VALJ, BAT / CRANKCASES, CYLINDER, PISTON

SKUPINA 1 OKROVI MOTORJA, VALJ, BAT

CRANKCASES, CYLINDER, PISTON

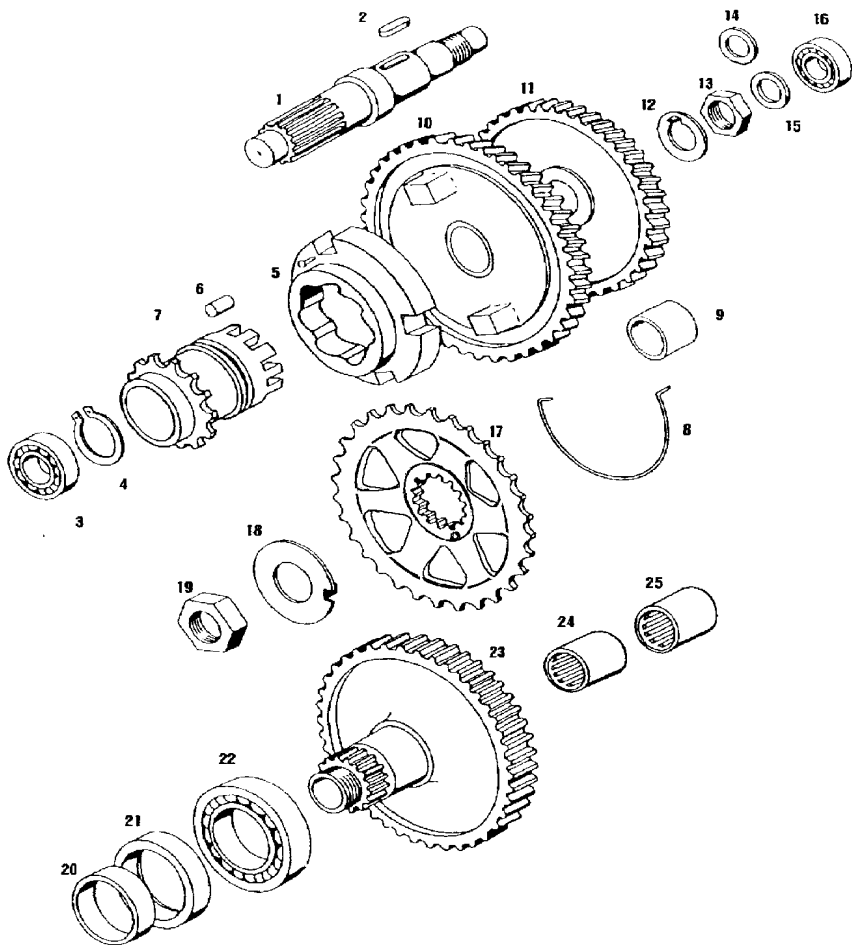


Verzija	Št.dela	* Sifra	Naziv	Denomination	A	B
		236549	MOTOR 45 km/h	Engine 45 km/h	1	.
		236550	MOTOR 25 km/h	Engine 25 km/h	.	1
	1	233178	OKROV MOTORJA (desni in levi ter desni pokrov OBD)	Crankcase	1	1
	2	222098	TESNILO OKROVA	Engine cover gasket	1	1
	3	223440	CENTRIRNA PUŠA 9,8X16	Centering bush 9,8X16	6	6
	4	232971	TESNILO DESNEGA POKROVA	Gasket set cpl. - A35	1	1
	5	027264	VIJAK M6X10	Screw M6x10	1	1
	6	230172	TESNILNA PODLOŽKA 6X12(BAKRENA)	Seal ring A6x12	1	1
	7	026311	VIJAK M8X10	Screw M8x10	2	2
	8	230173	TESNILNA PODLOŽKA 8X14(BAKRENA)	Seal ring A8x14	2	2
	9	233716	ELASTIČNI ZATIČ 8x16	Rubber hose	1	1
	10	230960	POKROV MAGNETA	Magneto cover kick	1	1
	11	200294	OBROČ GUMIJASTI	Rubber ring	1	1
	12	026593	VIJAK M6X35 (IMBUS)	Allen screw M6x35	2	2
	13	026636	VIJAK M6X40 (IMBUS)	Allen screw M6x40	1	1
	14	026041	VIJAK M8x1X70	Screw M8x1x70	2	2
	15	026043	VIJAK M8x1X80	Screw M8x1x80	2	2
	16	031933	PODLOŽKA 8	Washer 8	5	5
	17	030049	MATICA M8X1-SAMOZAPORNA	Nut M8x1-selflocking	4	4
	18	233716	STOJNI VIJAK M7/M6x115	Cylinder stud bolt M7xM6x115	4	4
	19	1 233714	TESNILO VALJA-0,4 mm	Cylinder (base) gasket 0,4mm	1	1
	20	1 233711	VALJ Z BATOM A56-B KPL	Cylinder with piston S 56-B cpl. (Revival)	1	.
	20	2 233712	VALJ Z BATOM A56-D KPL	Cylinder with piston S 56-B cpl. (Revival)	.	1
	21	208201	STOJNI VIJAK	Stud bolt M6x24	2	2
	22	1 233702	GLAVA VALJA	Cylinder head	1	1
	22x	1 233717	TESNILO GLAVE VALJA A56-0,25	Cylinder head gasket	1	1
	22x	2 233722	TESNILO GLAVE VALJA A56-1,20	Cylinder head gasket	.	1
	23	1 044617	SVEČKA NGK BR8ES, B.SUPER FE80R	Spark plug	1	.
	23	2 044618	SVEČKA NGK BR6ES, B.SUPER FE70CR	Spark plug	.	1
	24	031509	PODLOŽKA 6	Washer 6	4	4
	25	031075	MATICA M6	Nut M6	4	4
	26	1 233709	BAT A56-B (z deli 27-29)	Piston cpl	1	.
	26	2 233710	BAT A56-D (z deli 27-29)	Piston cpl	.	1
	27	1 233707	ZGORNJI BATNI OBROČ	Upper piston ring	1	1
	27	2 233708	SPODNJI BATNI OBROČ	Lower piston ring	1	1
	28	233762	BATNI SORNIK	Wrist pin	1	1
	29	233763	ŽIČNI VSKOČNIK 12	Spring circlip	2	2
	31	026573	VIJAK M6X25(IMBUS)	Allen screw M6x25	14	14
	32	026582	VIJAK M6X65(IMBUS)	Allen screw M6x65	1	1
	33	1 233713	SESALNA CEV	Intake elbow	1	1
	34	233715	TESNILO SESALNO	Gasket	1	1
	35	026690	VIJAK M6X16 (ISO7380)	Screw M6x16 (ISO 7380)	4	2
	36	031932	PODLOŽKA 6	Washer 6	4	4
	37	227713	VIJAK M6X15 (homologacijski)	Break bolt	.	2
	40	230812	PREGRADA CEVK-ZGORNJA	Upper protector	1	1
	42	230917	GUMIJASTI TULUC-ZAMAŠEK	Rubber tube	1	1
	45	233411	POKROVČEK MAGNETA	Magneto cover	1	1
	46	233368	VIJAK*PT*KA30X14*ZN5GLCB	Screw	2	2
		236459	GARNITURA TESNIL A56	Gasket set cpl.	1	1



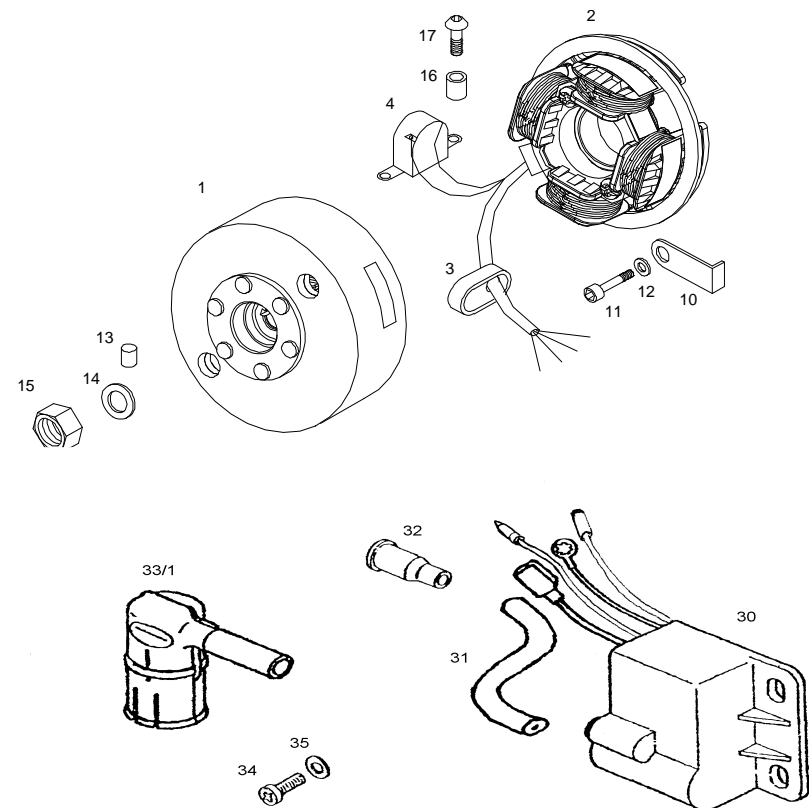
Verzija	Št.dela *	Šifra	Naziv	Denomination	A	B
	1	223421	MOTORNA GRED	Crankshaft - A35	1	1
		227459	OJNICA KPL-RD(zgornji in spodnji venec iglic ter sornik gredi)	Connecting rod cpl. (12mm)	.	.
	2	035548	VENEC IGLIC 12X15X15	Needle bearing 12X15X15	1	1
	2	Z 035549	VENEC IGLIC 12X15X15 (večja zračnost)	Needle bearing 12X15X15	1	1
	3	P 212959	NALETNA PODLOŽKA 0,20mm-po potrebi	Shim 0,20mm	2	2
	3	P 212958	NALETNA PODLOŽKA 0,15mm-po potrebi	Shim 0,15mm	1	1
	3	P 212957	NALETNA PODLOŽKA 0,10mm-po potrebi	Shim 0,10mm	1	1
	4	035070	KROGLIČNI LEŽAJ 6203 TB.P63*17X40X12	Ball bearing 6203 C3	2	2
	5	a 044838	TESNILNI OBROČ A17X35X7/6	Seal ring A17X35X7/6	1	1
	5	b 036555	TESNILNI OBROČ A17X35X7	Seal ring A17X35X7	1	1
	6	223468	NALETNA PODLOŽKA 14X20X2	Thrust washer 14x20x2	1	1
	7	223470	LEŽAJNA PUŠA	Bearing bush	1	1
	8	223423	ZOBNIK Z BOBNOM SKLOPKE(z deli 7 in 9)	Gear with drum cpl. - A35	1	1
	9	035554	LEŽAJNA SKLOPKA	Roller clutch	1	1
	10	209073	NALETNA PODLOŽKA 0,30mm	Shim 0,30mm	1	1
	10	P 209119	NALETNA PODLOŽKA 0,50mm-po potrebi	Shim 0,50mm	1	1
	11	1 223432	ČELJUST SKLOPKE 1.PRESTAVE-z vložkom	Clutch segment 1st. Gear	3	3
	11	2 223562	ČELJUST SKLOPKE 2.PRESTAVE-brez vložka	Clutch segment 2nd. Gear	3	3
	12	223434	ZATIČ SKLOPKE	Clutch pin	6	6
	13	223429	PESTO SKLOPKE 1 PRESTAVE	Clutch hub 1st. Gear	1	1
	14	209002	VZMETNA PODLOŽKA	Spring plate	1	1
	15	209039	ZAVORNI TRAK	Brake strip	6	6
	16	1 209013	VZMET SKLOPKE (zelana)	Clutch spring	1	1
	16	2 223769	VZMET SKLOPKE (rdeča-2 prestava )	Clutch spring	1	1
	17	223435	ZOBNIK GONILNI 2 PRESTAVE	Drive gear (2.nd Gear)	1	1
	18	1 227849	SKLOPKA KPL 1 PRESTAVE(z deli 11-16)	Clutch cpl. 1st. Gear (Rev	1	1
	18	2 223436	SKLOPKA KPL 2 PRESTAVE(z deli 11,12,15-17)	Clutch cpl. 2.nd Gear (Rev	1	1
	19	032083	VSKOČNIK 28	Circlip	1	1
	20	031978	NAZOBLJENA PODLOŽKA B10	Thrust washer B10	1	1
	20	Z 031848	VZMETNA PODLOŽKA B10	Spring ring B10	1	1
	21	215487	MATICA M10x1	Nut M10x1	1	1
	22	035202	KROGLIČNI LEŽAJ 608* 8X22X7	Ball bearing 608	1	1

Verzija	St.dela	* Sifra	Naziv	Denomination	A	B
	1	223458	PREDLEŽNA GRED	Countershaft	1	1
	2	044835	MOZNIK 5X5X12	Woodruff key 5X5X12	1	1
	3	035072	KROGLIČNI LEŽAJ 6201*12X32X10	Ball bearing 6201	1	1
	4	032077	VSKOČNIK 20	Circlip	1	1
	5	223463	VENEC	Cage	1	1
	6	209063	VALJČEK	Roller D5x8	8	8
	7	222209	KLETKA Z NASTAVKOM	Cage	1	1
	8	223121	VZMET	Countershaft spring	1	1
	9	035600	LEŽAJNA PUŠA	Bearing bush	1	1
	10	227194	ZOBNIK 1. PRESTAVE(z delom 9)	1st. Speed gear - A35	1	1
	11	223461	ZOBNIK 2.PRESTAVE	2nd. Speed gear - A35	1	1
	12	209062	VAROVALNA PLOŠČICA	Protective washer	1	1
	13	200141	MATICA M14x1	Nut M14x1	1	1
	14	223469	DISTANČNI OBROČ 2,0mm	Thrust washer 2,0mm	1	1
	15	P 209075	IZRAVNALNA PODLOŽKA 0,20mm	Shim 0,20mm	1	1
	15	P 209076	IZRAVNALNA PODLOŽKA 0,50mm	Shim 0,50mm	1	1
	16	035031	KROGLIČNI LEŽAJ 6000*10X26X8	Ball bearing 6000	1	1
	17	230788	VERIŽNIK Z26-AR	Front sprocket Z=27	1	1
	18	209079	VAROVALNA PLOŠČICA	Protective washer	1	1
	19	209080	MATICA	Nut M22x1	1	1
	20	209077	DISTANČNA PUŠA	Distance bush	1	1
	21	036620	TESNILNI OBROČ A35X47X7	Sealing ring A35X47X7	1	1
	22	035037	KROGLIČNI LEŽAJ 6006* 30X55X13	Ball bearing 6006	1	1
	23	1 223456	GONILNA GRED(z deli 24 in 25)-kick	Drive shaft cpl. - kick	1	1
	24	035502	IGLIČNI LEŽAJ SCE 109P	Needle bearing SCE 109P	1	1
	25	035503	IGLIČNI LEŽAJ SCE 108	Needle bearing SCE 108	1	1



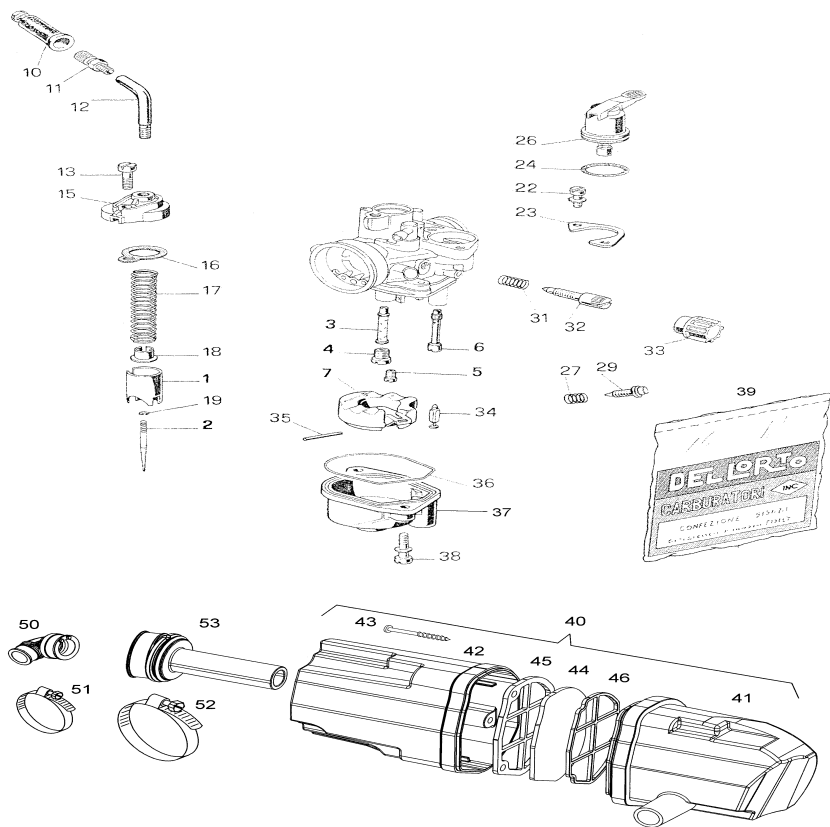


SKUPINA 5 Group 5 MAGNETNI VŽIGALNIK / MAGNETO ASSEMBLY

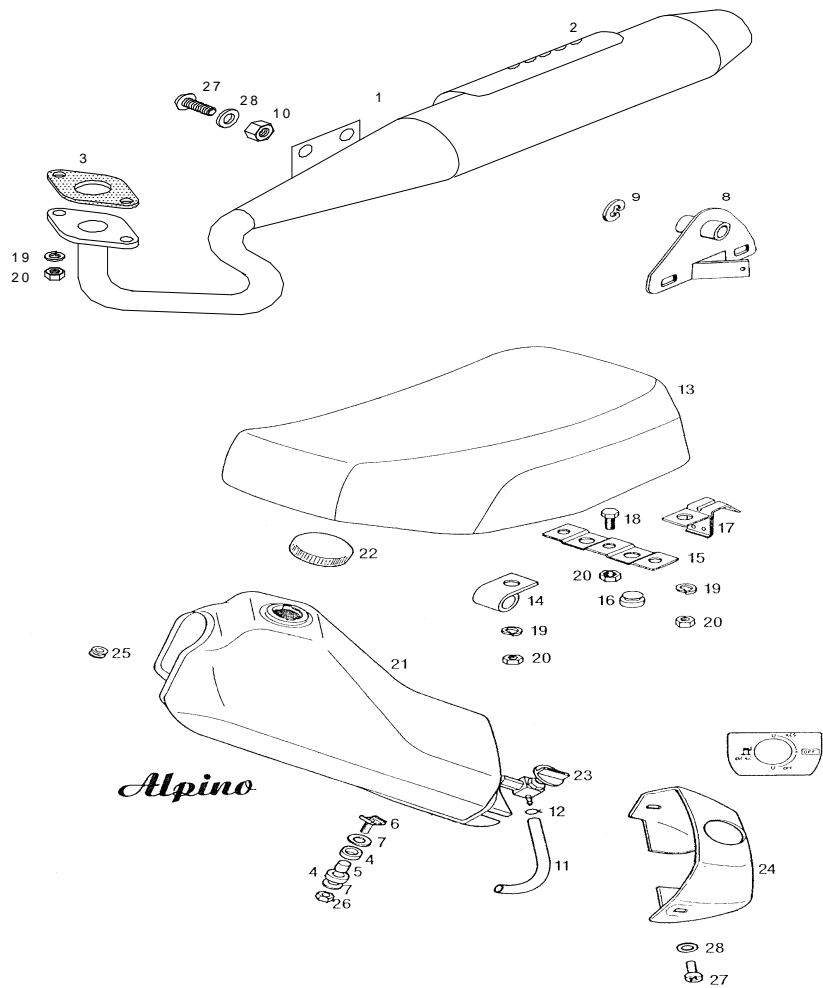


SKUPINA 5 MAGNETNI VŽIGALNIK MAGNETO ASSEMBLY

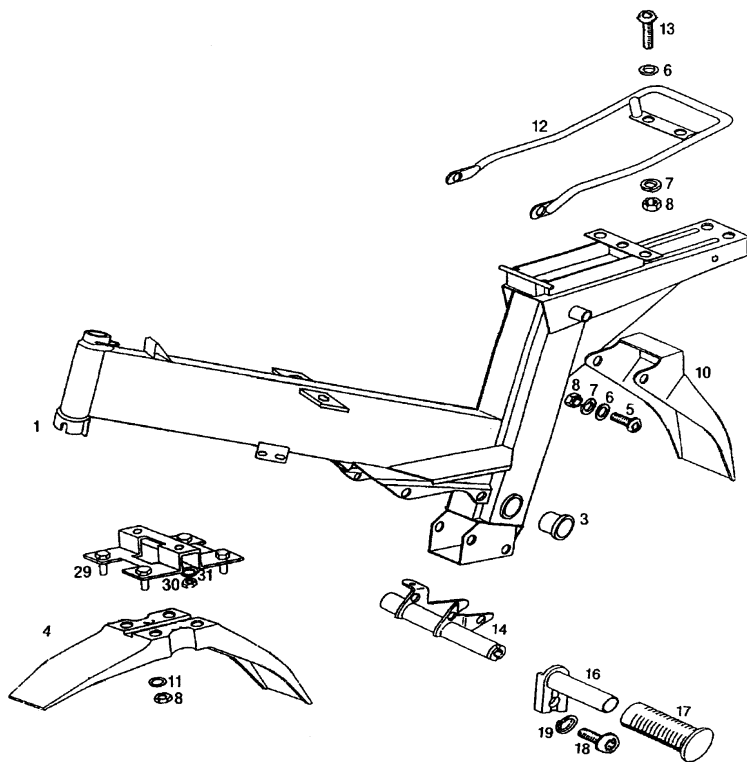
Verzija	Št.dela *	Šifra	Naziv	Denomination	A	B
		<b>233735</b>	<b>MAGNETNI VŽIGALNIK 12V 80W( z deli 1-4)</b>	Magneto assebmly cpl	1	1
	1	243153	VZTRAJNIK	Flywheel	1	1
	2	243154	NOSILNA PLOŠČA KPL	Base plate cpl	1	1
	3	224196	GUMIJASTI TULEC	Rubber insert piece	1	1
	4	243102	PICK UP(AET-16 754 105)	Pick up	1	1
	10	230916	SPONKA	Mounting flange	1	1
	11	026657	VIJAK M5X12(ISO 7380)	Allen screw M5x15	2	2
		291346	LOCTITE 243-varovalna masa za vijaka	Loctite 243	.	.
	12	031508	PODLOŽKA 5	Washer 5	2	2
	13	200048	VALJČEK D3X4	Roller D3x4	1	1
	14	229918	PODLOŽKA d10,4 D17,5 s1,2	Washer	1	1
	15	215487	MATICA M10X1	Nut M10x1	1	1
	16	233719	CEV DISTANČNA	Distance tube	2	2
	17	236389	VIJAK ZA PICK UP	Pick up screw	2	2
	30	233729	ELEKTRONIKA (ISKRA 16.754.147)	Ignition coil	1	1
	31	044528	VISOKONAPETOSTNI KABEL (430 mm)	Spark plug cable (350mm)	m	m
	32	210175	TULEC	Rubber protector	1	1
	33	1 206116	KAPA SVEČKE Z OKLEPOM	Spark plug cap	1	1
	34	026686	VIJAK M5X20(ISO 7380)	Screw	2	2
	35	a 031990	PODLOŽKA 5 (zobata za maso)	Washer	2	2
		b 031074	MATICA M5	Nut M5	2	2



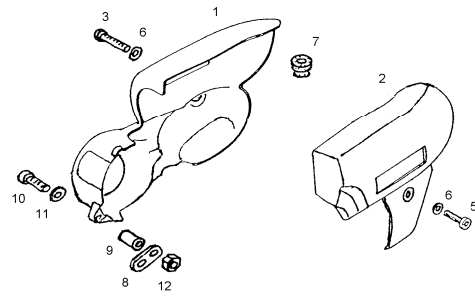
Verzija	Št.dela	* Šifra	Naziv	Denomination	A	B
	1	233730	UPLINJAC DELL'ORTO PHVA 14 (z deli 2-38)	Carburettor (with parts 2-38)	1	.
	2	233750	UPLINJAC DELL'ORTO PHVA 10 (z deli 2-38)	Carburettor (with parts 2-38)	.	1
	1	243103	DRSNIK	Throttle slide	1	1
	2	243104	KONIČNA IGLA	Needle	1	.
	2	243105	KONIČNA IGLA	Needle	.	1
	3	243106	ŠOBIŠČE	Main jet holder	1	.
	3	243107	ŠOBIŠČE	Main jet holder	.	1
	4	243108	GLAVNA ŠOBA	Main jet	1	.
	4	243109	GLAVNA ŠOBA	Main jet	.	1
	5	243110	ŠOBA PROSTEGA TEKA	Float valve	1	.
	5	243111	ŠOBA PROSTEGA TEKA	Float valve	.	1
	6	243112	ŠOBA HLADNEGA ZAGONA	Cold starting float	1	.
	6	243113	ŠOBA HLADNEGA ZAGONA	Cold starting float	.	1
	7	243114	PLOVEC	Float	1	1
	10	243115	GUMIJASTI TULEC	Rubber	1	1
	11	243116	REGULIGNI VIJAK Z MATICO	Cable adjusting nipple	1	1
	12	243117	VODILNI CEVNI LOK	Connection	1	1
	13	243118	VIJAK	Screw	1	1
	15	243119	POKROVČEK	Carburettor cover	1	1
	16		TESNILO POKROVA DRSNIKA	Cover gasket		
	17	243120	VZMET DRSNIKA	Spring	1	1
	18	243121	DRŽALO KONIČNE IGLE	Needle holder	1	1
	19	243122	VSKOČNIK KONIČNE IGLE	Protective washer	1	1
	22	243123	VIJAK	Screw	2	2
	23	243124	OBJEMKA	Clamp	1	1
	24		TESNILO	Gasket		
	26	243125	MEHANIZEM HLADNEGA ZAGONA	Cold starting mechanism	1	1
	27	243126	VZMET	Spring	1	1
	29	243127	VIJAK REG.PROSTEGA TEKA	Air control screw	1	1
	31	243128	VZMET	Spring	1	1
	32	243129	VIJAK REG.DRSNIKA	Idle control screw	1	1
	33	243130	POČROVČEK VIJAKA	Screw cover	1	1
	34	243131	IGLA PLOVCA	Float needle	1	1
	35	243132	OŠ PLOVCA	Float axle	1	1
	36		TESNILO LONČKA	Float gasket		
	37	243133	LONČEK	Float chamber	1	1
	38	243134	VIJAK LONČKA	Chamber screw	2	2
	39	236460	GARNITURA TESNIL UPLINJAČA ( z deli 16,24,36)	Carburettor gasket set	.	.
	40	233740	SESALNI DUŠILEC ( z deli 41-46)	Intake silencer (with parts 41-46)	1	1
	43	233747	VIJAK ST 4,8X60	Screw	3	3
	44	233741	FILTER ZRAKA	Air filter	1	1
	50	233721	SESALNA CEV-GUMIJASTA	Intake tube	1	1
	51	221890	STEZNA OBJEMKA 20-32	Clamp	1	2
	52	221584	STEZNA OBJEMKA 32-50	Clamp	2	1
	53	233748	PRIKLJUČNA OBOJKA	Junction sleeve	1	1



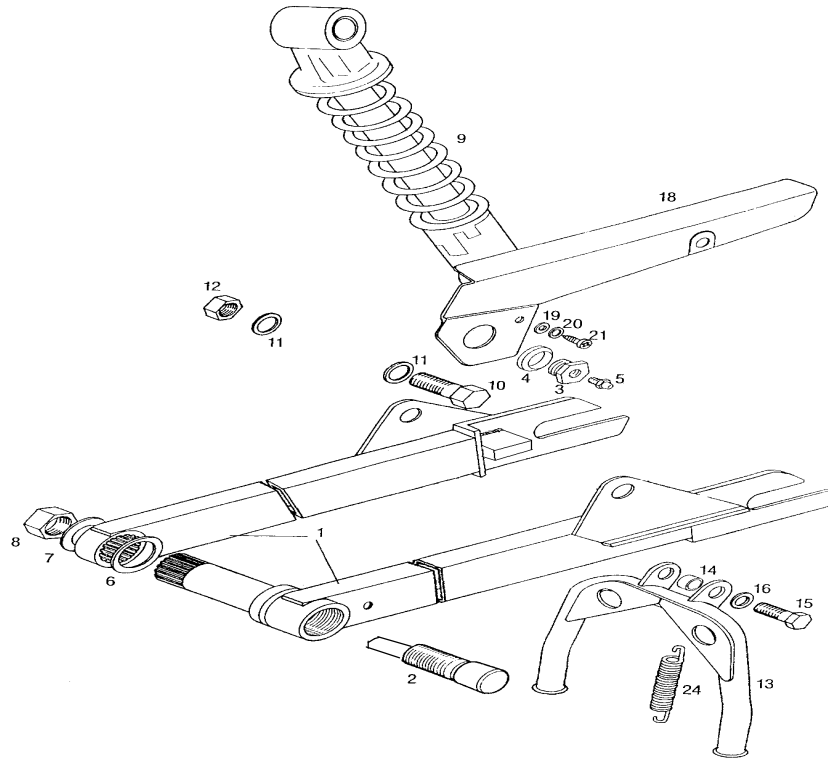
SKUPINA 7				IZPUSNI GLUSNIK, REZERVOAR, SEDEZ		EXHAUST SILENCER, SEAT, FUEL TANK	
Verzija	St.dela	* Sifra	Naziv	Denomination	A	B	
	1	231268	GLUSNIK IZPUSNI-KPL	Exhaust silencer-cpl	1	.	
	1	231269	GLUSNIK IZPUSNI-KPL	Exhaust silencer-cpl	.	1	
	2	242153S91	ŠCITNIK GLUSNIKA	Exhaust shield	.	.	
	3	227149	TESNILO IZPUSNO	Exhaust gasket	1	1	
	4	208323	DUŠILNI OBROČ	Rubber ring	4	4	
	5	208326	DISTANČNA CEV	Distance tube (L=10,5mm)	2	2	
	6	219617	VIJAK	Screw	2	2	
	7	208324	PODLOŽKA	Washer D6xD19	6	6	
	8	205896	NOSILEC	Exhaust brecket	1	1	
	9	032027	VSKOČNIK	Circlip	1	1	
	10	030040	MATICA M6-samozaporna	Nut M6-selflocking	2	2	
	11	044531	CEV GORIVA-0.34m	Fuel line (per unit)	m	m	
	12	224056	VZMETNA OBJEMKA	Spring clip 8	2	2	
		226655	SEDEZ KPL (z deli 13 do 20)	Seat			
	13	227752	SEDEZ	Seat	1	1	
	14	217641	TEČAJ	Hinge	2	2	
	15	217646	OPORNA LETEV	Support	1	1	
	16	200516	GUMIJASTI OBROČ	Rubber bush	2	2	
	17	217647	ZAPIRALO	Seat holder	1	1	
	18	026286	VIJAK M6X10	Screw	1	1	
	19	031845	PODLOŽKA B6	Spring ring B6	6	6	
	20	031075	MATICA M6	Nut M6	7	7	
	21	L 226756	REZERVOAR-lakiran	fuel tank	1	1	
	22	222145	POKROV REZERVOARJA	Gas cap - black (non lock)	1	1	
	23	223759	PIPIČA GORIVA	Fuel feed tap	1	1	
	24	L 226754	ZADNJI POKROV REZERVOARJA-LAKIRAN	Fuel cap	1	1	
	24	N 226753	ZADNJI POKROV REZERVOARJA-PLASTIČEN	Fuel cap	1	1	
	25	219946	GUMIJASTI BLAŽILNIK	Vibration rubber	1	1	
	26	030040	MATICA M6 SAMOZAPORNA	Nut M6-selflocking	2	2	
	27	027268	VIJAK M6X16 (ČRN)	Screw M6x16	2	2	
	28	031928	PODLOŽKA 6 (ČRN)	Washer 6 (black)	2	2	
	-	226746	NALEPKA 'ALPINO'	Decal	2	2	
	-	226757	NALEPKA 'ON-OFF-RES.'	Decal	1	1	



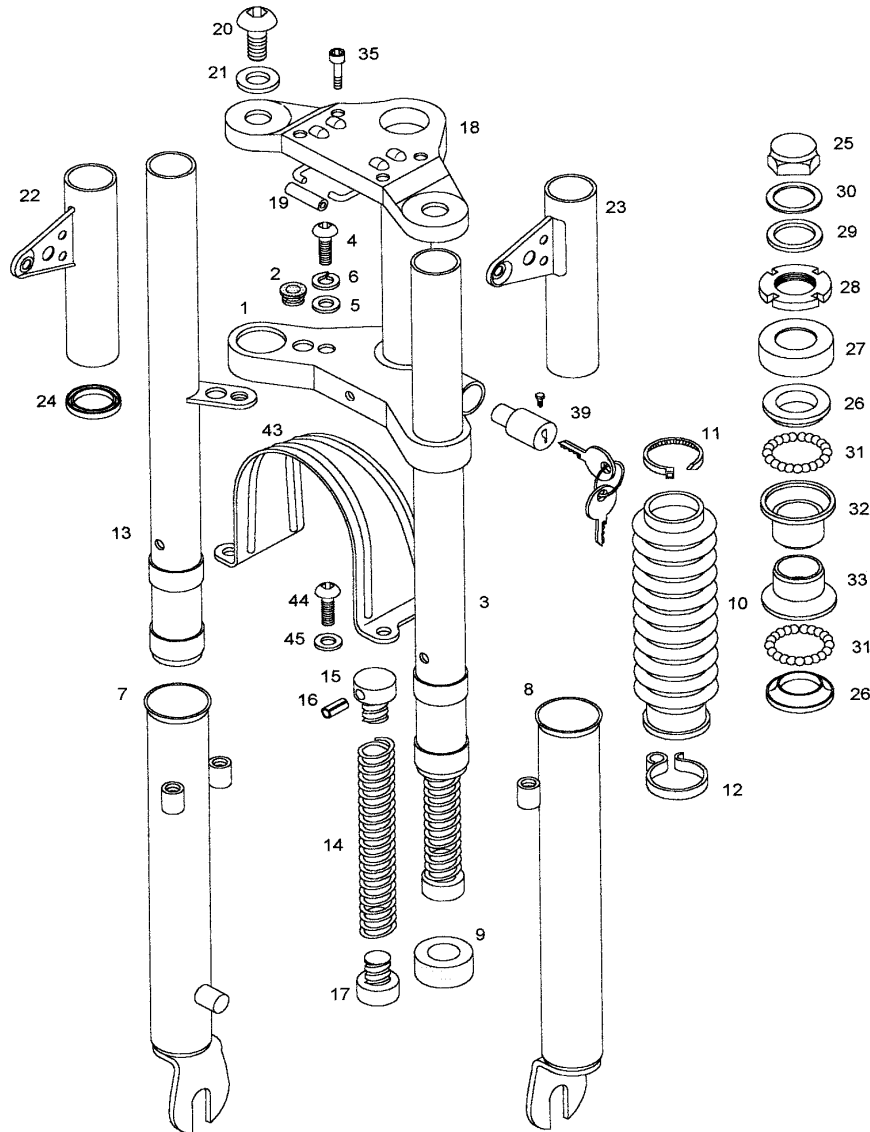
Verzija	St.dela	* Šifra	Naziv	Denomination	A	B
	2	L 242207LAK	OKVIR	Frame	1	1
	3	205919	NOSILNA PUŠA	Support bush	2	2
	4	217442	PREDNJI BLATNIK	Front mudguard	1	1
	5	026690	VIJAK M6X16(ISO 7380)	Screw M6x16 (ISO 7380)	2	2
	6	031932	PODLOŽKA 6	Washer 6	6	6
	7	031845	PODLOŽKA B6	Spring ring B6	2	2
	8	030040	MATICA M6-samozaporna	Nut M6-selflocking	7	7
	10	217452	ZADNJI BLATNIK	Rear mudguard	1	1
	10	Z 226883	ZADNJI BLATNIK-za smerne svetilke	Rear mudguard	.	.
	11	031925	PODLOŽKA D6xd18	Washer 6	2	2
	12	L 226504	PRTLJAŽNIK-ČRN	Carrier luggage black	1	1
	13	026707	VIJAK M6X20(ISO 7380)	Screw M6x20	2	2
	14	242214S91	NOSILNA CEV NOŽNIH OPOR	Support bracket	1	1
	16	217174	NOŽNA OPORA(z delom 17)	Footpeg cpl.	2	2
	17	202881	GUMIJASTA PREVLEKA	Footrest rubber	2	2
	18	026698	VIJAK M10X25(ISO 7380)	Screw M10x25 (ISO 7380)	2	2
	19	031848	PODLOŽKA B10	Spring ring B10	2	2
	29	L 222173	NOSILEC BLATNIKA-lakiran črno	Mudguard holder	1	1
	30	030041	MATICA M8-samozaporna	Nut M8-selflocking	2	2
	31	031933	PODLOŽKA 8	Washer 8	2	2
<b>DODATNI DELI</b>				<b>ACCESSORIES</b>		
	L 242208LAK	NOSILEC MOTORJA DESNI-lakiran	Engine holder RH		1	1
	L 242209LAK	NOSILEC MOTORJA LEVI-lakiran	Engine holder LH		1	1
	026704	VIJAK M8X20	Screw M8x20 (ISO 7380)		3	3
	031933	PODLOŽKA 8	Washer 8		3	3
	030049	MATICA M8x1 samozaporna	Nut M8x1-selflocking		3	3



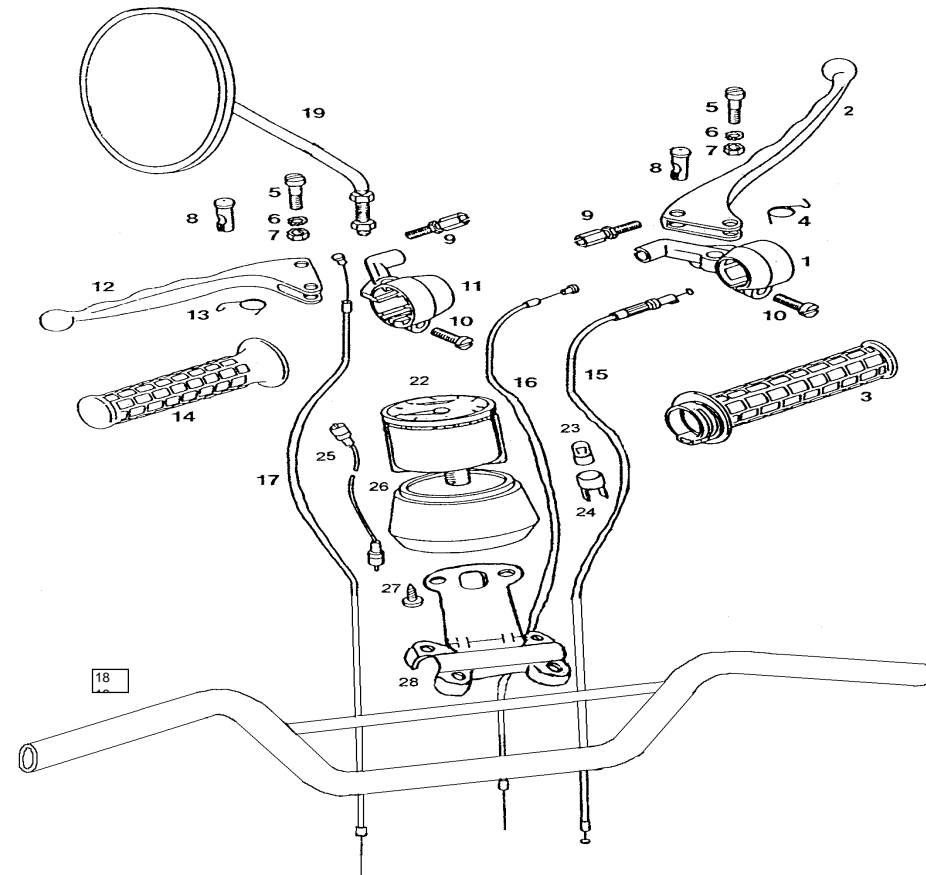
Verzija	Št.dela *	Šifra	Naziv	Denomination	A	B
	1	242213LAK	DESNI ŠČITNIK-lakiran	Running board RH	1	1
	2	242084LAK	LEVI ŠČITNIK-lakiran	Running board LH	1	1
	3	026689	VIJAK M6X14(ISO 7380)	Screw M6x14 (ISO 7380)	1	1
	5	026689	VIJAK M6X14(ISO 7380)	Screw M6x14 (ISO 7380)	1	1
	6	031925	PODLOŽKA d6,3xD18	Washer 6	2	2
	7	229728	GUMIJASTI TULEC	Rubber insert piece	4	4
	8	230853	OPORA DESNEGA ŠČITNIKA	RH side cover support	1	1
	9	208326	CEV DISTANČNA	Distance tube (L=10,5mm)	1	1
	10	026692	VIJAK M6X25(ISO 7380)	Screw M6x25 (ISO 7380)	1	1
	11	031932	PODLOŽKA 6	Washer 6	1	1
	12	030040	MATICA M6-samozaporna	Nut M6-selflocking	1	1



Verzija	Št.dela	* Šifra	Naziv	Denomination	A	B	
	1	1	241007LAK	DESNI KRAK ZAD.VILIC-lakiran	Swing arm right part-painted	1	1
	1	2	226592	LEVI KRAK ZAD.VILIC-lakiran	Swing arm left part-painted	1	1
	2		219158	SORNIK	Pin	1	1
	3		226597	ČEP ZA MAZALKO	Grease nipple nut	1	1
	4		226598	PODLOŽKA 19X26X1	Washer	1	1
	5		044536	MAZALKA	Grease nipple	1	1
	6		206489	IZRAVNALNA PODLOŽKA 0,5-PO POTRBI	Washer	3	3
	7		205833	PODLOŽKA 13X30X4	Washer	1	1
	8		206498	MATICA M12X1	Nut M12x1	1	1
	9		221032	VZMETNI BLAŽILEC-ČRN	Absorber	2	2
	10		026601	VIJAK M10X35(ISO 7380)	Screw	4	4
	11		031513	PODLOŽKA 10	Washer D10,5XD21X2	6	6
	12		031078	MATICA M10	Nut M10	2	2
	13		226685	STOJALO-lakirano	prop stand	1	1
	14		205848	DISTANČNI OBROČ	Distance ring	2	2
	15		025231	VIJAK M8X25	Screw M8x25	2	2
	16		031933	PODLOŽKA 8	Washer 8	2	2
	18	L	242215LAK	ŠČITNIK VERIGE-lakiran	Chain guard - painted	1	1
	19		201993	GUMIJASTI OBROČ	Rubber ring	1	1
	20		031922	PODLOŽKA 5	Washer 5	1	1
	21		044418	VIJAK A4,2X13	Sheet screw 4,2x13	1	1
	24		205847	VZMET STOJALA	Spring	1	1



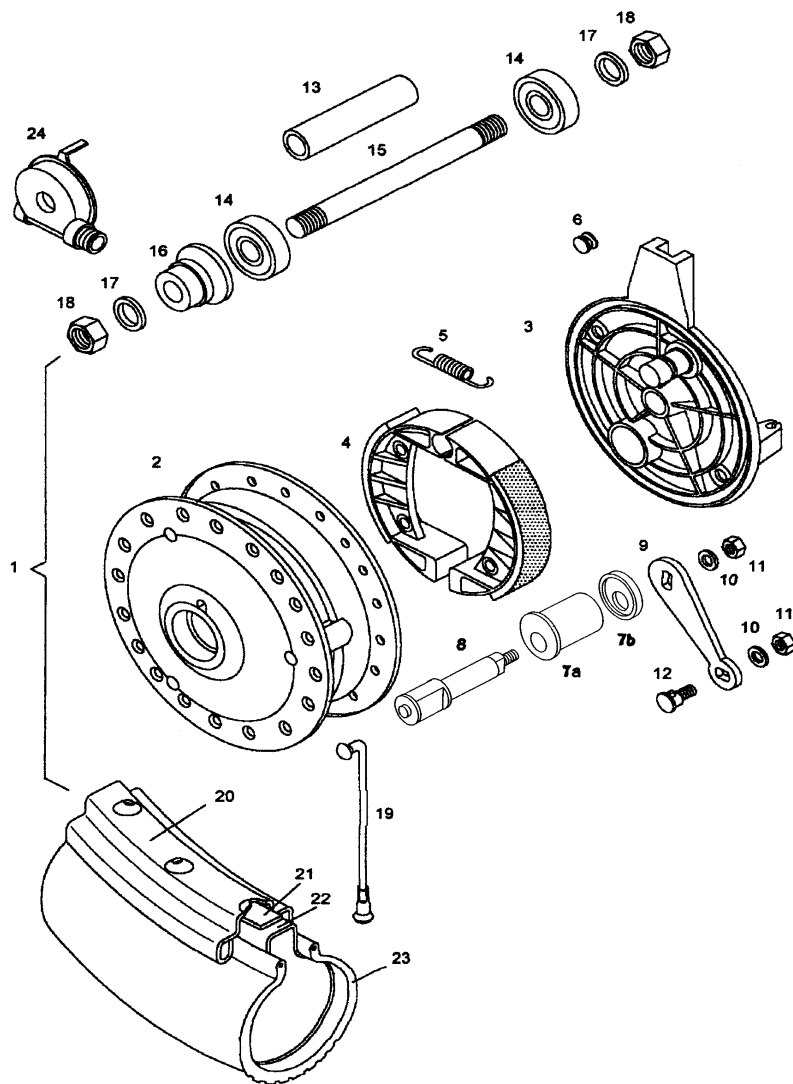
Verzija	St.dela	* Sifra	Naziv	Denomination	A	B
	1	L 242200LAK	SPODNJA VILIČNA VEZ-lakiran	Lower yoke painted	1	1
	2	219211	GUMIJASTO VODILO	Rubber guide 11X19	2	2
	3	219210	NOSILNA CEV KPL(z deli 13-17)	Supporting fork tube cpl.	2	2
	4	026721	VIJAK M8x20(ISO 7380)	Screw M8x25	2	2
	5	031933	PODLOŽKA 8	Washer 8	2	2
	6	031847	PODLOŽKA B8	Spring ring B8	2	2
	7	L 241006LAK	DESNA DRSNA CEV-lakiran	Sliding tube RH	1	1
	8	L 241002LAK	LEVA DRSNA CEV-lakirana	Sliding tube LH	1	1
	9	219227	BLAŽILNA GUMA	Rubber absorber	2	2
	10	217903	ROKAVNIK-ČRN	Fork boot (black)	2	2
	11	222927	STEZNI TRAK	Strip	2	2
	12	227308	OBJEMKA	Clamp - A35	2	2
	13	219216	NOSILNA CEV	Supporting fork tube - A35	2	2
	14	219225	VZMET	Spring	2	2
	15	219223	ZGORNJI NAVOJNI ČEP	Screwed plug top	2	2
	16	037050	ZATIČ VZMETNI	Split pin (front forks)	2	2
	17	219224	SPODNJI NAVOJNI ČEP	Screwed plug bottom	2	2
	18	L 242005LAK	ZGORNJA VILIČNA VEZ-lakirana	Upper yoke painted (painted)	1	1
	19	044472	CEVKA ( 35 mm)	Oil line (per unit)	m	m
	20	026709	VIJAK M12X25(ISO 7380)	Screw	2	2
	21	044157	PODLOŽKA 12	Washer 12 (front forks)	2	2
	22	L 223536	DESNI NOSILEC ŽAROMETA -lakiran	Headlight holder RH	1	1
	23	L 223538	LEVI NOSILEC ŽAROMETA-lakiran	Headlight holder	1	1
	24	201013	GUMIJASTI OBROČ	Rubber ring	2	2
	-	<b>227470</b>	<b>GARNITURA LEŽAJEV (z deli 26-33)</b>	Handlebar bearings cpl.	.	.
	25	219349	KROVNA MATICA	Crown nut	1	1
	26	200714	LEŽAJNI KONUS	Steering bearing cone	2	2
	27	200715	VAROVALNI POKROV	Cover (bright)	1	1
	28	200717	UTORNA MATICA	Grooved nut	1	1
	29	P 222848	PODLOŽKA S= 2 mm (po potrebi)	Washer (S=2mm)	1	1
	30	206701	PODLOŽKA S= 0,7 mm	Crown nut washer (chrome)	1	1
	31	044535	KROGLICA 5	Ball bearing 5	42	42
	32	223155	ZGORNJA LEŽAJNA SKODELICA	Steering bearing cup (top)	1	1
	33	223157	SPODNJA LEŽAJNA SKODELICA	Steering bearing cup (bott)	1	1
	35	026571	VIJAK M6X30(DIN 912)	Screw	4	4
	39	229293	KLJUČAVNICA NEIMAN	Lock	1	1
	40	227121	ODSEVNIK-AMBRA	Front reflector	2	2
	41	227942	ODSEVNIK-BELI	Reflector	1	1
	42	226682	NOSILEC ODSEVNIKA-ČRN	Holder	1	1
	43	L 223078	STREME-lakirano črno	Stabilizer	4	4
	44	026690	VIJAK M6X16(ISO 7380)	Screw M6x16 (ISO 7380)	4	4
	45	031845	PODLOŽKA B6	Spring ring B6	4	4



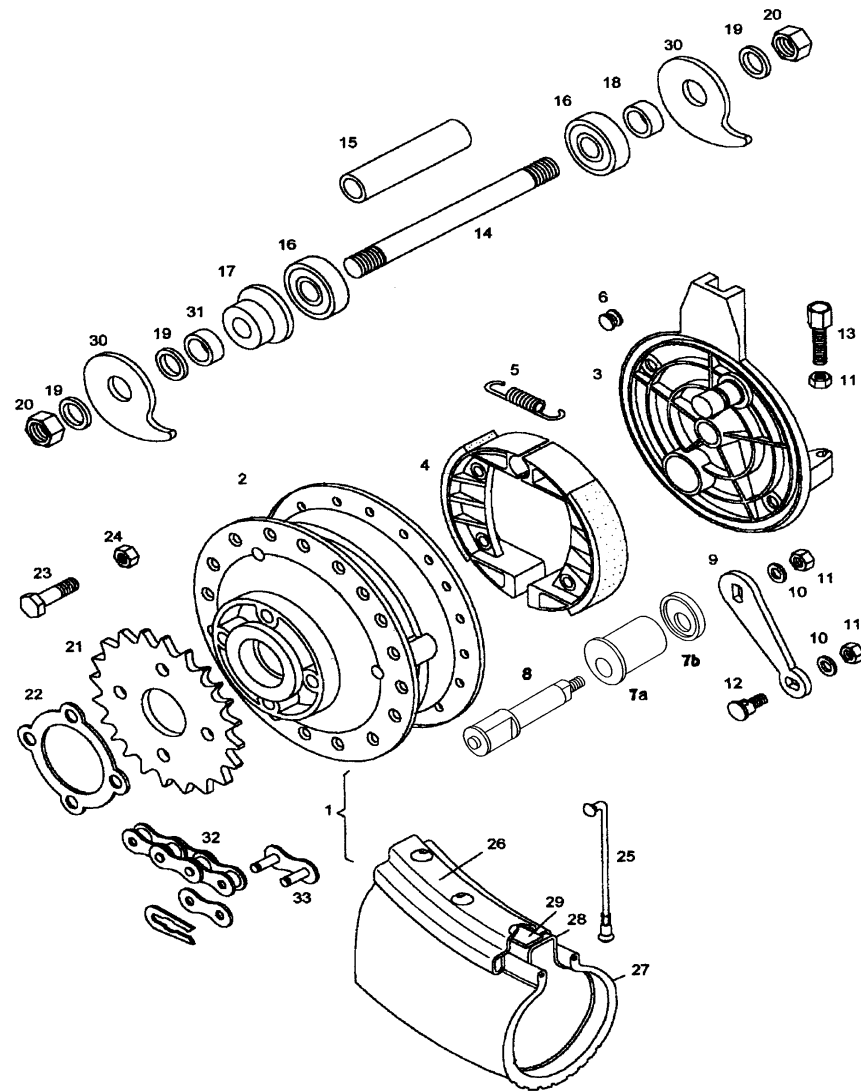
Prilžujemo si pravico do sprememb.

Verzija	Št.dela *	Šifra	Naziv	Denomination	A	B
	1	234501	ROČAJ DESNI (z deli 1-10)	Grip RH	1	1
	2	234157	ROČICA DESNEGA ROČAJA-krom.	Brake lever RH	1	1
	3	234159	VRTLJIVI ROČAJ PLINA S PREVLEKO	Lever-grip	1	1
	4	222606	VZMET DESNE ROČICE	Spring RH	1	1
	5	213652	VIJAK ROČICE	Brake lever bolt	2	2
	5 Z	202303	VIJAK ROČICE	Screw	2	2
	6	031973	PODLOŽKA NAZOBLJENA 5	Washer	2	2
	7	031074	MATICA M5	Nut M5	2	2
	8	213654	SORNIK ROČICE	Nippel	2	2
	8 Z	201197	SORNIK ROČICE	Nippel	2	2
	9	234514	VIJAK REGULIRNI M7	Adjusting screw	2	2
	10	026690	VIJAK M6X16(ISO 7380)	Screw M6x16 (ISO 7380)	2	2
	11	234502	ROČAJ LEVI-krom.(z deli 5-10, 11-14)	Grip LH	1	1
	12	234158	ROČICA LEVEGA ROČAJA-krom.	Brake lever LH	1	1
	13	222605	VZMET LEVE ROČICE	Spring LH	1	1
	14	234218	PREVLEKA LEVEGA ROČAJA-KRMILA	Grip LH	1	1
	15	231282	BOVDEN PLINA	Throttle cable	1	1
	16	229907	BOVDEN PREDNJE ZAVORE	brake cable housing front	1	1
	17	229543	BOVDEN ZADNJE ZAVORE	Brake cable rear	1	1
	18 L	221770	KRMILNO S PREČKO ČRNO	Handlebar	1	1
	19	232555	VZVRATNO OGLEDALO	Mirror (reversible) LH and	1	1
		232962	MERILNIK HITROSTI KPL-bel(z deli 22-28)	Speedometer	1	1
	22	234222	MERILNIK HITROSTI-bel	Speedometer	1	1
	23	213998	ŽARNICA 12V 1,2W	Bulb	1	1
	24	213999	NOSILEC ŽARNICE	Bulb holder	1	1
	25	217664	VRTLJIVA PREGIBNA OS L=780 mm	Speedometer cable (Revival)	1	1
	26	213807	OHIŠJE MERILNIKA HITROSTI	Speedo housing	1	1
	27	230669	VIJAK *PT 4,0X 12	Screw PT*KA40x12	2	2
	28 L	232634	SPONA KRNILA Z NOSILCEM-lakirana	Upper handlebar clamp	1	1
		219497	VOD ELEKTRIČNI	Cable	1	1

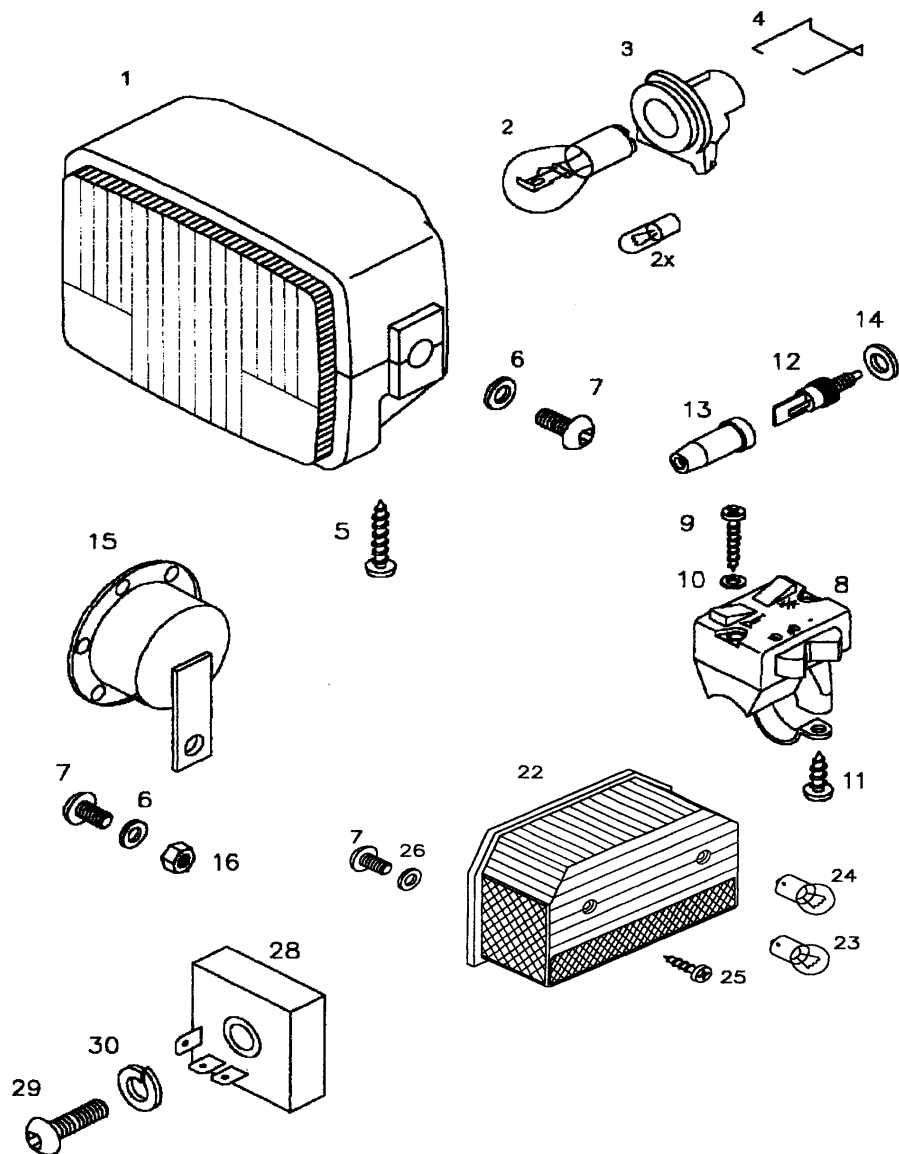
Prilžujemo si pravico do sprememb.



SKUPINA 12		PREDNJE KOLO		FRONT WHEEL	
Verzija	Št.dela *	Šifra	Naziv	Denomination	A B
	1	233154	PREDNJE KOLO (z deli 2-20)	Front wheel	1 1
	2	233153	PREDNJE PESTO KPL ( z deli 3-18)	Front hub cpl (with parts 3-18)	1 1
	2	232815	PREDNJE PESTO-d3 srebrno (Al-obdelanec)	Front wheel hub	1 1
	3	233155	PREDNJA ZAVORNA PLOŠČA-srebrna(z deli 4-12)	Front brake plate	1 1
	3	233371	PREDNJA ZAVORNA PLOŠČA-srebrna(Al-obdelanec)	Front brake plate	1 1
	4	230952	ZAVORNE ČELJUSTI-PAR	Brake shoe - pair	par par
	5	229741	ZAVORNA VZMET	Spring	2 2
	6	227114	KONTROLNI ČEP	Rubber plug	2 2
	7	230949	PUŠA RAZPIRALA-ekscenter	Bush	2 2
	8	230954	RAZPIRALO	Brake cam	1 1
	9	229684	ZAVORNI VZVOD	Brake lever	1 1
	10	031509	PODLOŽKA 6	Washer 6	2 2
	11	031075	MATICA M6	Nut M6	2 2
	12	222581	STEZNI VIJAK	Bolt	1 1
	13	222568	DISTANČNA CEV	Distance bush	1 1
	14	044225	KROGLIČNI LEŽAJ 12X32X10(6201-2Z)	Ball bearing 12X32X10 (620	2 2
	15	222584	VTIČNA OS	Front axle	1 1
	16	227485	DISTANČNA PUŠA	Distance bush (black)	1 1
	17	227450	PODLOŽKA d11,1-D20-s2	Washer D11.1XD20X2	2 2
	18	209277	MATICA M11x1	Nut M11X1	2 2
	19	226760	ŠPICA S PRIVOJKO d3.00x164	Spoke with nipple	36 36
	20	226797	PLATIŠČE 1.50A x 17-d3	Front rim 1.50AX17 (Reviva	1 1
	21	044926	GUMIJASTI VLOŽEK	Rim tape (TT Classic & A3)	1 1
	22	044969	ZRAČNICA 2 3/4 - 17	"Tube 2.75X17" "	1 1
	23	232717	PNEVMATIKA 2 3/4 - 17 MC11	"Tire 2.50X17" " 43J Sava M	1 1
	24	209650	POGON MERILNIKA HITROSTI D=11 mm)	Speedometer drive	1 1



Verzija	St.dela	* Sifra	Naziv	Denomination	A	B
	1	1 231283	KOLO ZADNJE (z deli 2-26) B.PL	Rear wheel (with parts 2-26)	1	.
	1	2 231284	KOLO ZADNJE (z deli 2-26) B.PL	Rear wheel (with parts 2-26)	.	1
	2	232835	PESTO ZADNJE-srebrne barve	Rear hub cpl. silver - new	1	1
	3	233141	PREDNJA ZAVORNA PLOŠČA (z deli 3-13)	Front brake plate	1	1
	3	233373	PREDNJA ZAVORNA PLOŠČA-srebrna (AL-obdel.)	Front brake plate	1	1
	4	230952	ZAVORNE ČELJUSTI-PAR	Brake shoe - pair	par	par
	5	229741	VZMET ZAVORNA	Spring	2	2
	6	227114	KONTROLNI ČEP	Rubber plug	2	2
	7	a 233254	NOTRANJA PUŠA RAZPIRALA-ekscenter	Bush	1	1
	7	b 233255	ZUNANJA PUŠA RAZPIRALA-ekscenter	Bush	1	1
	8	230954	RAZPIRALO-za ekscenter	Brake cam	1	1
	9	229684	ZAVORNI VZVOD	Brake lever	1	1
	10	031509	PODLOŽKA 6	Washer 6	2	2
	11	031075	MATICA M6	Nut M6	2	2
	12	222581	STEZNI VIJAK	Bolt	1	1
	13	230439	VIJAK REGULIRNI M6X20 (bvdena zavore)	Adjusting screw	1	1
	14	223205	OS VTIČNA	Wheel spindle	1	1
	15	222569	CEV DISTANČNA L=64 mm	Distance bush	1	1
	16	044225	KROGLIČNI LEŽAJ 12X32X10(6201-2Z)	Ball bearing	2	2
	17	222883	PUŠA DISTANČNA	Distance bush (black)	1	1
	18	236586	CEV DISTANČNA L=10 mm	Distance bush	2	2
	19	031935	PODLOŽKA 12	Washer 12	3	3
	20	206498	MATICA M12x1	Nut M12x1	2	2
	21	1 227863	VERIŽNIK Z31	Front sprocket Z=31	1	.
	21	2 232937	VERIŽNIK Z37	Chain sprocket	.	1
	22	222583	VAROVALNA PLOŠČICA VERIŽNIKA	Locking tab for rear wheel	1	1
	23	026305	VIJAK M7X35	Screw	4	4
	24	031076	MATICA M7	Nut	4	4
	25	226760	ŠPICA S PRIVOJKO L=164	Spoke with nipple	36	36
	26	226797	PLATIŠČE 1.50X17	Front rim 1.50AX17 (Reviva)	1	1
	27	236432	PNEVMATIKA 2 3/4 - 17 MC11	Tyre	1	1
	28	044969	ZRAČNICA 2 3/4 - 17	"Tube 2.75X17" "	1	1
	29	044926	VLOŽEK ZRAČNICE	Rim tape (TT Classic & A3)	1	1
	30	208815	NATEZALEC VERIGE	Chain tensioner adjuster	2	2
	31	236586	CEV DISTANČNA L=10 mm	Distance bush	2	2
	32	1 236383	VERIGA 104 VALJČKOV(z delom 33)	Chain	1	.
	32	2 232809	VERIGA 106 VALJČKOV(z delom 33)	Chain	.	1
	33	202268	VTIČNI ČLEN VERIGE	Chain link	1	1



Verzija	St.dela	* Sifra	Naziv	Denomination	A	B
	1	227100	ŽAROMET (Z DELOM 2-4)	Headlamp	1	1
	2	044701	ŽARNICA 12V 25/25W BA20D	Bulb 12V-25/25W BA20D	1	1
	2	x 044693	ŽARNICA 12V 4W BA9S	Bulb 12V-4W BA9S	1	1
	3	227102	NOSILEC ŽARNICE	Bulb holder	1	1
	4	214657	SPONKA	Circlip	1	1
	5	044432	VIJAK*ST 3,9x25	Screw	2	2
	6	031509	PODLOŽKA 6	Washer 6	3	3
	7	026690	VIJAK M6X16(ISO 7380)	Screw M6x16 (ISO 7380)	3	3
	8	229681	STIKALO	Switch	1	1
	9	044443	VIJAK 2,9X25	Screw	2	2
	10	031909	PODLOŽKA 3,2	Washer	2	2
	11	230669	VIJAK*PT 4,0X12	Screw PT*KA40x12	2	2
	12	227191	STOP STIKALO	Stop switch	2	2
	13	213194	KAPA ŠČITNA	Rubber-ORIGINE: SLO	2	2
	14	031932	PODLOŽKA 6,4	Washer 6	2	2
	15	223233	SIRENA	Horn - A35	1	1
	16	030040	MATICA M6-samozaporna	Nut M6-selflocking	1	1
	22	222063	ZADJA SVETILKA (Z DELI 23-25)	Rear light SAA5W15W	1	1
	23	044698	ŽARNICA 12V 5W	Bulb 12V-5W BA15S	1	1
	24	044697	ŽARNICA 12V 15W	Bulb 12V 15W	1	1
	25	044416	VIJAK ST 4,2X38	Screw	2	2
	26	031925	PODLOŽKA d6xD18	Washer 6	2	1
	28	221582	REGULATOR NAPETOSTI	Voltage regulator - A35	1	1
	29	026692	VIJAK M6X25(ISO 7380)	Screw M6x25 (ISO 7380)	1	1
	30	031845	PODLOŽKA B6	Spring ring B6	1	1
	-	231288	PREDNJI KABELSKI SPLET	Front wire harness	1	1
	-	231267	ZADNJI KABELSKI SPLET	Rear wire harness	1	1
	-	222927	ZOBČASTA VEZALKA L=160 črna	Strip	4	4